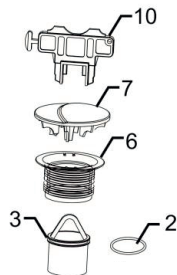


Technický list - Montážní návod Technický list - Montážny návod

Sifon pro sprchovou vaničku ø50mm, bílý plast - PR 6020C
Sifón pre sprchovú vaničku Ø50mm, biely plast - PR 6020C

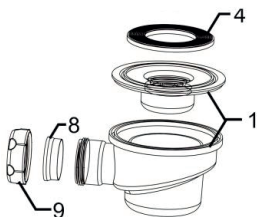
CZ

1. Tělo sifonu
2. „O“ kroužek pryžový
3. Pachová uzávěra
4. Těsnění pryžové
5. Matice
6. Pochromovaná krytka
7. Těsnění konus ø40mm
8. Převlečná matice 6/4"
9. Montážní klíč



SK

1. Telo sifónu
2. „O“ krúžok gumený
3. Pachová uzávera
4. Tesnenie gumené
5. Matice
6. Pochromovaná krytka
7. Tesnenie konus Ø40mm
8. Prevlečná matica 6/4"
9. Montážny kľúč



Upozornění : Provozní teplota max. 80° C. K čištění výrobku nepoužívejte chemické přípravky obsahující agresivní látky (chlór a sloučeniny chlóru) ani hydroxid sodný (louch sodný). Při jejich použití hrozí poškození částí výrobku. Aktuální verzi návodu naleznete na www.msotrade.cz

Upozornenie: Prevádzková teplota max. 80 ° C. Na čistenie výrobku nepoužívajte chemické prípravky obsahujúce agresívne látky (Chlór a zlúčeniny chlóru) ani hydroxid sodný (lúh sodný). Pri ich použití hrozí poškodenie častí výrobku. Aktuálnu verziu návodu nájdete na www.msotrade.cz